

## Trasmittitore universale per contatti bianco / marrone

Cod. Bianco DIAG32APX  
Cod. Marrone DIAG33APX



### FUNZIONI

**Il rivelatore multicontatto è utilizzato per proteggere porte e finestre.**

E' composto da:

- Un contatto magnetico incorporato
- Un morsetto interno per il collegamento di:
  - Contatti magnetici d'apertura
  - Rivelatori per tapparelle (sensori per avvolgibili)
  - Rivelatori di rottura vetri (sensori piezoelettrici di rottura vetri)

### PUNTI DI FORZA

- **Totamente compatibile con l'impianto di allarme Diagrall Wave** con tecnologia radio TwinBand® 400/800 MHz
- **Affidabile e semplice da utilizzare**
- **Installazione semplice e veloce per una protezione ottimale**
- **3 anni di autonomia** con normale utilizzo domestico
- **Disegnato per meglio adattarsi al design degli interni**
- **Supervisione da parte della centrale** (collegamento radio, autoprotezione e livello pile)
- **Autoprotezione contro l'apertura e la rimozione**

### CARATTERISTICHE

- Uso interno
- Trasmittitore radio TwinBand®
- Alimentazione: 2 pile alcaline da 1,5 V tipo LR03 / AAA fornite
- Temperatura di funzionamento: da - 10 °C a + 55 °C
- Gradi di protezione: IP31 - IK04
- Peso: 70 g (con pile)
- Dimensioni: 138 x 26 x 30 mm

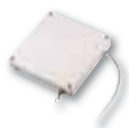
## Sensori e contatti esterni supplementari:



### Sensore piezoelettrico di rottura vetri

Rif. Marrone D8919 – Rif. Bianco D8920

**Posizionato all'angolo della superficie di vetro da proteggere, rileva la rottura del vetro attivando l'impianto d'allarme.** La rilevazione è assicurata per tutti i punti di impatto compresi nel raggio di 2,5 m del rivelatore. È possibile collegare su ciascun trasmettitore fino a 5 contatti senza tuttavia oltrepassare la lunghezza dei 3 m del filo.



### Sensore per avvolgibili

Rif. MAA01X

**Inserito all'interno di un cassetto di tapparelle, invia la segnalazione all'impianto d'allarme nel caso in cui una persona tenti di sollevare la tapparella.**



### Contatto magnetico

Rif. Bianco D8931 – Rif. Marrone D8932

**Posizionato all'interno dell'abitazione, viene utilizzato per la protezione degli accessi e rileva l'apertura quando il magnete viene separato dal sensore.**

Può essere installato sia in proiezione (posizione identica a quella del magnete in dotazione col rivelatore) sia ad incastro per un'installazione più discreta.

È possibile collegare su ciascun rivelatore multicontatto di apertura fino a 5 contatti senza tuttavia oltrepassare la lunghezza dei 10m del filo.

- **Esempio applicativo:** per proteggere una vetrata scorrevole sia a destra che a sinistra, il raccordo di un contatto collegato al rivelatore d'apertura multicontatto permette di rendere sicura la vetrata senza moltiplicare il numero dei rivelatori.



### Contatto di apertura da suolo filare

Rif. DIAG38APX

**Installato su una porta garage basculante, sezionale o a serranda, consente di comunicare al sistema di allarme l'apertura della porta del garage**