

MANUALE DI PREPARAZIONE DEL **TELECOMANDO A 4 PULSANTI TC300 TC310**

Conformità dei prodotti:

Questi prodotti sono conformi alle esigenze delle seguenti direttive europee:

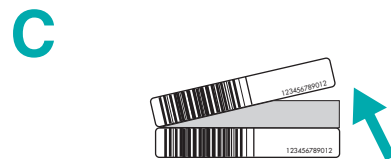
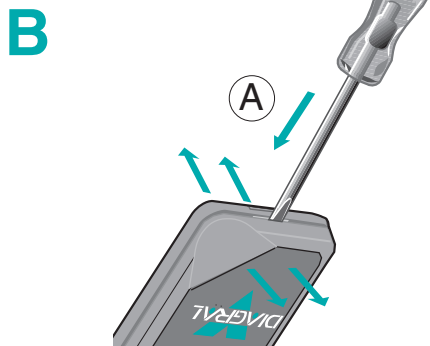
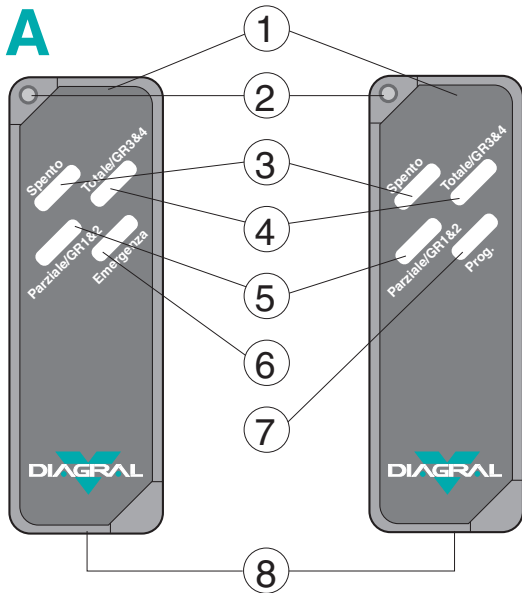
- Direttiva Compatibilità Elettromagnetica 89/336/EEC,
- Direttiva Bassa Tensione 73/23/EEC,
- Direttiva 99/5/EC



801964/B - © DIAGRAL - 09/00 - Il presente manuale può essere soggetto a modifiche senza preavviso.

ATTENZIONE: Questa apparecchiatura **non è compatibile** con il Compact Alarm BA200 e con la centrale CA400 in commercio fino al marzo 1997.
L'apparecchiatura è compatibile esclusivamente con la centrale della linea DIAGRAL *"Doppia Frequenza"* modello CA450.





FUNZIONAMENTO

- Il telecomando TC300 permette di comandare lo Spento, l'accensione parziale, del Gruppo 1&2, del Gruppo 3&4 o Totale del sistema d'allarme, sia dall'interno che dall'esterno dei locali protetti. Assicura anche la protezione delle persone: la pressione del pulsante Emergenza provoca l'attivazione immediata (sia a centrale accesa che a centrale spenta) degli allarmi (sirene, combinatore telefonico, ricevitore di comando e sirena incorporata della centrale).
- Il telecomando TC310 vi permette inoltre di programmare il pulsante Prog. secondo le vostre esigenze: Antirapina silenzioso (attivazione del solo combinatore telefonico), Emergenza (attivazione di tutti gli allarmi), Chiamata (segnalazione sonora sulla centrale) o Luci (comando di illuminazioni tramite un ricevitore di comando RP550).
- I 4 pulsanti ergonomici rendono l'uso molto facile, da parte di adulti come pure di bambini o anziani.

CARATTERISTICHE

- Pulsante **Parziale/GR1&2**
 - Protezione parziale (Canale1&2) da una centrale in modo de funzionamento Combinato
 - Protezione antiintrusione del Gruppo 1&2 (Canale 1&2) da una centrale in modo de funzionamento Indipendente
- Pulsante **Totale/GR3&4**
 - Protezione totale (Canale1&2&3&4) da una centrale in modo de funzionamento Combinato
 - Protezione antiintrusione del Gruppo 3&4 (Canale 3&4) da una centrale in modo de funzionamento Indipendente
- Pulsante **Spento** disattiva la protezione antiintrusione in tutti i locali dell'abitazione
- Pulsante **Prog.:**
 - Emergenza: attivazione istantanea di tutti gli allarmi
 - Antirapina (allarme silenzioso): con una centrale CB950/955, attivazione del solo combinatore telefonico.
 - Chiamata: attivazione di un bip sonoro in centrale anche ad impianto spento
 - Luci: per accendere e/o spegnere un ricevitore di comando per luci o automatismi
- Trasmettitore quarzato

- Spia luminosa di trasmissione e di buono stato delle pile
- 2 anni di autonomia (alimentato con 2 pile al Litio tipo 2430 fornite a corredo)
- Codice radio personalizzato con oltre 1.000 possibili combinazioni
- Preparazione ed uso semplificati
- Contenitore di estetica gradevole e molto resistente agli urti
- Temperatura di funzionamento: da - 5 a + 55° C.
- Peso con la pila: 50 g
- Dimensioni (L x A x P): 37 x 155 x 11 mm

ATTENZIONE

- Se state installando un impianto DIAGRAL Vi consigliamo di seguire le istruzioni del manuale d'installazione dell'impianto in dotazione con ogni centrale.
- Se state preparando il telecomando ad integrazione di un impianto esistente Vi consigliamo di seguire attentamente le istruzioni di questo manuale. Il nostro servizio assistenza tecnica è a vostra disposizione per consigliarvi telefonicamente durante l'installazione del sistema.
- Se avete dei suggerimenti per migliorare i nostri manuali o i nostri prodotti, vi saremmo molto grati se voleste inviarceli per iscritto precisando l'ultima data d'acquisto del vostro materiale.

PRECAUZIONI D'USO

- Non tenete il telecomando in un ambiente molto umido.
- Non esponetelo alla polvere o al sole.
- Precauzioni d'uso simili a quelle di un orologio.

UTENSILI NECESSARI

- Un cacciavite piatto piccolo.
- Un tagliere

PREPARAZIONE

FIG. A Vista esterna

- ① Coperchio frontale.
- ② Spia luminosa rossa.
- ③ Pulsante Spento.
- ④ Pulsante Totale/GR3&4.

- ⑤ Pulsante Parziale/GR1&2.
- ⑥ Pulsante Emergenza.
- ⑦ Pulsante Prog.
- ⑧ Perno d'incastro.

FIG. B Apertura

Aprire il telecomando e separate le 2 parti facendo leva leggermente con un cacciavite piatto **A** tra lo zoccolo ed il coperchio (vedi figura).

FIG. C Etichetta di garanzia

Staccate, con l'aiuto del taglierino, una delle 2 etichette di garanzia (l'altra deve restare sull'apparecchiatura) ed incollatela nell'apposito spazio del certificato. Richiudete il telecomando.

FIG. D Programmazione dei telecomandi

■ **La programmazione del codice impianto** sul telecomando avviene tramite i pulsanti, non utilizzate la maschera e l'utensile di codifica.

La programmazione del telecomando deve avvenire dopo aver programmato la centrale.

La programmazione di fabbrica corrisponde a tutte le connessioni integrate (non interrotte).

	1	2	3	4	5	6	7	8	9	10
Codice impianto										
Pulsanti del telecomando TC300										

1 Per programmare un codice impianto identico a quello della centrale, barrate con una croce, sulla prima riga, in corrispondenza dei numeri di ogni foro praticato sulla maschera di codifica.

2 Riportate sulla seconda riga una **S** (corrispondente al pulsante Spento) in corrispondenza della posizione dei numeri barrati

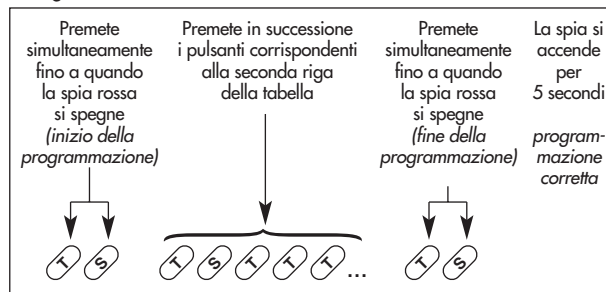
3 Riportate sulla seconda riga una **T** (corrispondente al pulsante Totale) in corrispondenza degli altri numeri.

Esempio (da non riprodurre): avete forato i numeri 2, 7 e 8

	1	2	3	4	5	6	7	8	9	10
Codice impianto		X					X	X		
Pulsanti del telecomando TC300										

4 In questo modo ottenete una successione di **T** e **S** che corrispondono al codice impianto da programmare sul telecomando.

5 Programmate il telecomando premendo i pulsanti come indicato di seguito:



Attenzione: Se durante la programmazione passa un tempo superiore a 5 secondi tra la pressione di un pulsante ed il successivo, o i pulsanti **S** e **T** non sono premuti simultaneamente o troppo in fretta (all'inizio e alla fine), la spia rossa lampeggia. In questo caso è necessario ripetere dall'inizio la programmazione.

Verifica della corretta programmazione

Premete per qualche secondo il pulsante Spento del telecomando e verificate che la centrale risponda con dei toni chiari (bip bip.....) e con l'accensione della spia Spento.

Se ciò non avviene (solo toni simili a disturbi e nessuna accensione della spia) ripetete la procedura di programmazione.

■ TC310: Programmazione del pulsante "Prog."

Il telecomando TC310 è dotato di un pulsante programmabile **Prog.** (di fabbrica invia la segnalazione "Emergenza") che può avere una delle seguenti funzioni:

- **EMERGENZA:** attivazione istantanea di tutti gli allarmi (sirena, combinatore telefonico...)
- **ANTIRAPINA** (allarme silenzioso): con una centrale CB950/955, attivazione del solo combinatore telefonico. E' una funzione indicata per persone anziane o malate, che in caso di malore possono attivare il combinatore telefonico.
- **CHIAMATA:** attivazione di un bip sonoro in centrale anche ad impianto spento.

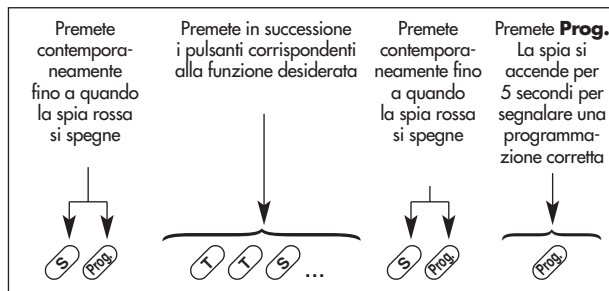
- **LUCI:** per accendere e/o spegnere un ricevitore di comando per luci o automatismi.

I codici da programmare corrispondenti alle funzioni indicate si inseriscono tramite i pulsanti del telecomando (8 pressioni) e sono i seguenti:

Funzione	Codice							
EMERGENZA	T	T	S	S	T	T	T	T
ANTIRAPINA/SOCCORSO	S	T	S	T	T	T	T	T
CHIAMATA	S	T	S	S	T	T	T	T
LUCI	S	T	S	S	S	T	T	T

La lettera **S** rappresenta il pulsante di **Spento**, la lettera **T** il pulsante di **Accesso Totale**.

1. Programmate il pulsante **Prog.** premendo i pulsanti come indicato di seguito:



Attenzione: Se durante la programmazione passa un tempo superiore a 7 secondi tra la pressione di un pulsante ed il successivo, o i pulsanti **S** e **Prog.** non sono premuti simultaneamente o troppo in fretta (all'inizio e alla fine) la spia rossa lampeggia. In questo caso è necessario ripetere dall'inizio la programmazione. La funzione precedente resta programmata.

2. Premete per qualche secondo il pulsante **Prog.** e verificate che la centrale risponda accendendo la spia corrispondente al comando programmato, secondo la tabella seguente:

Funzione programmata sul pulsante Prog.	Spia luminosa della centrale
Emergenza	Emergenza
Antirapina silenzioso	Antirapina (solo con centrale CB950/CB955)
Chiamata	Cambio pile

Nel caso in cui la funzione programmata sia "Luci", effettuate una prova con il ricevitore di comando verificando l'attivarsi dell'apparecchiatura ad esso collegata.