



#### Conformità dei prodotti:

Questi prodotti sono conformi alle esigenze delle seguenti direttive europee:

- Direttiva Compatibilità Elettromagnetica 89/336/EEC,
- Direttiva Bassa Tensione 73/23/EEC,
- Direttiva 99/5/EC

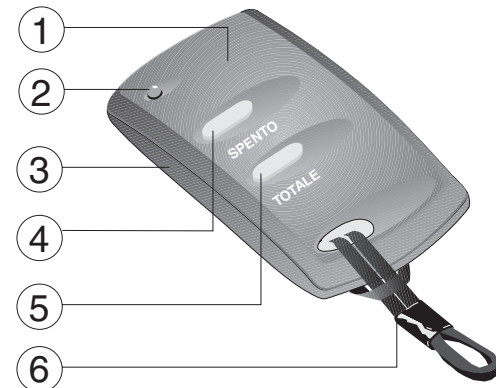
801967/B - © DIAGRAL - 10/00 - Il presente manuale può essere soggetto a modifiche senza preavviso.

## MANUALE DI PREPARAZIONE DEL TELECOMANDO A 2 PULSANTI PC300

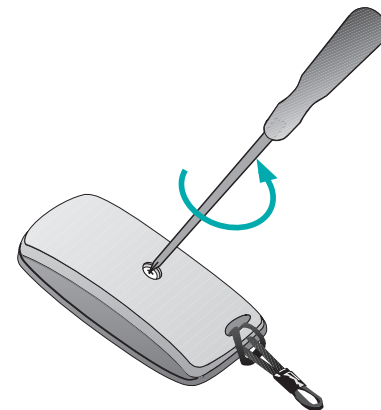
**ATTENZIONE:** Questa apparecchiatura **non è compatibile** con il Compact Alarm BA200 e con la centrale CA400 in commercio fino al marzo 1997.

L'apparecchiatura è compatibile esclusivamente con la centrale della nuova linea DIAGRAL "Doppia Frequenza" modello CA450.

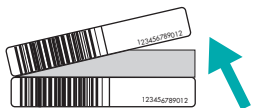
### A



### B



C



D



## FUNZIONAMENTO

■ Il telecomando a 2 pulsanti PC300 consente di accendere in modo totale o spegnere l'impianto d'allarme con un solo gesto, dall'interno o dall'esterno dei locali protetti.

■ I 2 pulsanti ergonomici rendono l'uso molto facile, da parte di adulti come pure di bambini o anziani.

## CARATTERISTICHE

- Telecomando a 2 pulsanti:
  - SPENTO** della protezione intrusione o degli allarmi in corso
  - TOTALE** (Protezione Totale canali 1 + 2 + 3 + 4)
- Trasmissione radio codificata.
- Spia luminosa lampeggiante di trasmissione e di buon stato delle pile.
- 2 anni di autonomia (alimentato con pile al Litio fornite a corredo).
- Codice radio personalizzato con oltre 1.000 possibili combinazioni.
- Preparazione ed uso semplificati.
- Contenitore di estetica gradevole e molto resistente agli urti
- Temperatura di funzionamento: da - 5 a + 55° C.
- Peso con la pila: 25 g
- Dimensioni (L x A x P): 38 x 72 x 14 mm.

## ATTENZIONE

■ Se state installando un impianto DIAGRAL Vi consigliamo di seguire le istruzioni del manuale d'installazione dell'impianto in dotazione con ogni centrale.

■ Se state preparando il telecomando ad integrazione di un impianto esistente Vi consigliamo di seguire attentamente le istruzioni di questo manuale.

■ Il nostro servizio assistenza tecnica è a vostra disposizione per consigliarvi telefonicamente durante l'installazione del sistema.

■ Se avete dei suggerimenti per migliorare i nostri manuali o i nostri prodotti, vi saremmo molto grati se voleste inviarceli per iscritto precisando l'ultima data d'acquisto del vostro materiale.

## PRECAUZIONI D'USO

- Non tenere il telecomando in un ambiente molto umido.
- Non esporlo alla polvere o al sale.
- Precauzioni d'uso simili a quelle di un orologio.

## UTENSILI NECESSARI

- Un cacciavite a croce piccolo.

## PREPARAZIONE

### FIG. A Vista esterna

- ① Coperchio frontale.
- ② Spia luminosa rossa.
- ③ Base.
- ④ Pulsante SPENTO.
- ⑤ Pulsante TOTALE.
- ⑥ Portachiavi.

### FIG. B Apertura

Aprire il telecomando e separate le 2 parti svitando la vite che si trova sul retro.

### FIG. C Etichetta di garanzia

Staccate una delle 2 etichette di garanzia (l'altra deve restare sull'apparecchiatura) ed incollatela nell'apposito spazio del certificato.

### FIG. D Programmazione del codice impianto

La programmazione del codice impianto sul telecomando avviene tramite i pulsanti, non utilizzate la maschera ed il perno di codifica.

La programmazione del telecomando deve avvenire dopo aver programmato la centrale.

■ La programmazione di fabbrica corrisponde a tutte le connessioni della centrale integre (non interrotte).

	1	2	3	4	5	6	7	8	9	10
codice impianto										
pulsanti del telecomando PC300	○	○	○	○	○	○	○	○	○	○

- 2 Per programmare un codice impianto identico a quello

della centrale, barrate con una croce, sulla prima riga, in corrispondenza dei numeri di ogni foro praticato sulla maschera di codifica.

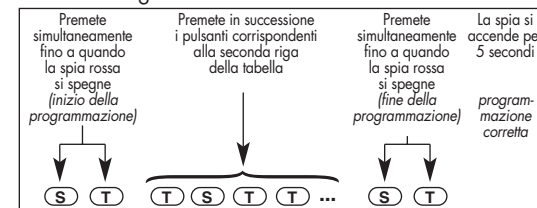
3 Riportate sulla seconda riga una **S** (corrispondente al pulsante SPENTO) in corrispondenza della posizione dei numeri barrati. Riportate sulla seconda riga una **T** (corrispondente al pulsante TOTALE) in corrispondenza degli altri numeri.

**Esempio** (da non riprodurre): avete forato i numeri 2, 7 e 8

	1	2	3	4	5	6	7	8	9	10
codice impianto		X					X	X		
pulsanti del telecomando PC300	T	S	T	T	T	T	S	S	T	T

4 In questo modo ottenete una successione di **T** e **S** che corrispondono al codice impianto da programmare sul telecomando.

5 Programmate il telecomando premendo i pulsanti come indicato di seguito:



**Attenzione:** Se durante la programmazione passa un tempo superiore a 5 secondi tra la pressione di un pulsante ed il successivo, o i pulsanti **S** e **T** non sono premuti simultaneamente o troppo in fretta (all'inizio e alla fine) la spia rossa lampeggia. In questo caso è necessario ripetere dall'inizio la programmazione.

### Verifica della corretta programmazione

Premete per qualche secondo il pulsante SPENTO del telecomando e verificate che la centrale (in test) risponda con dei toni chiari (bip bip...) e con l'accensione della spia SPENTO.

Se ciò non avviene (solo toni simili a disturbi e nessuna accensione della spia) ripetete la procedura di programmazione.