

MANUALE
D'INSTALLAZIONE DELLA
SIRENA D'ALLARME
SA200
SA210

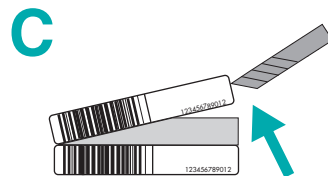
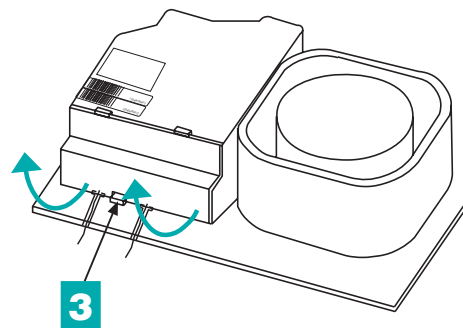
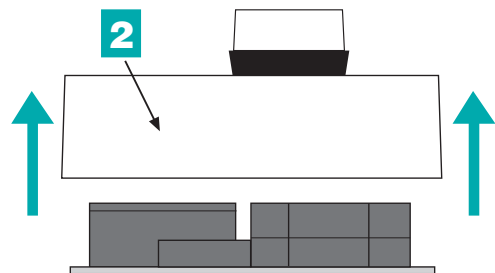
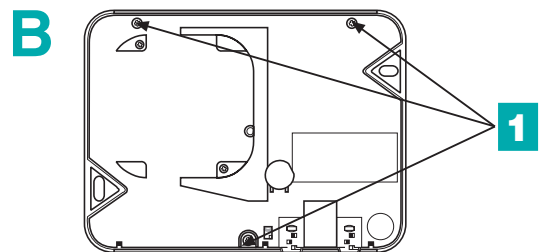
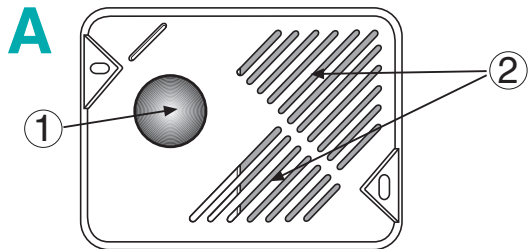
801973/A - © DIAGRAL - 03/00 - Il presente manuale può essere soggetto a modifiche senza preavviso.

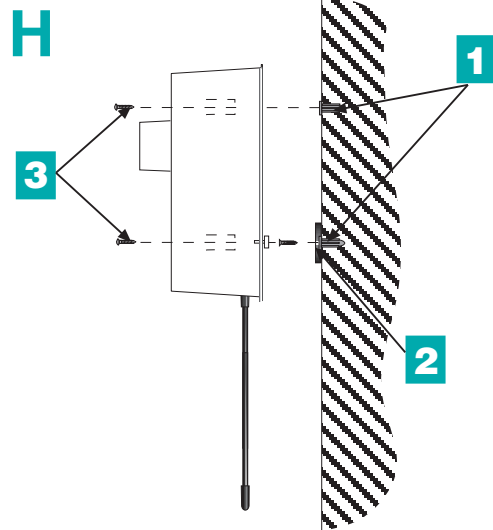
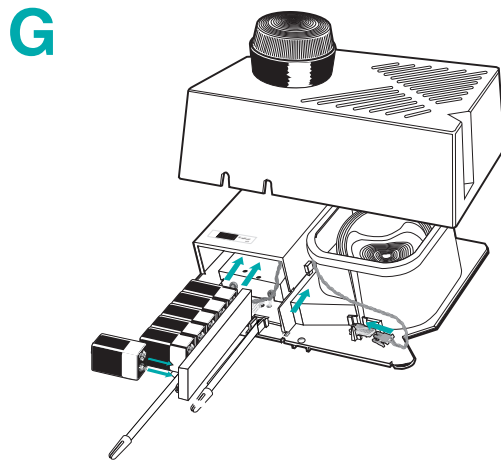
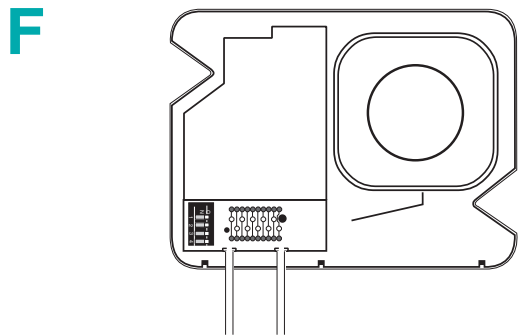
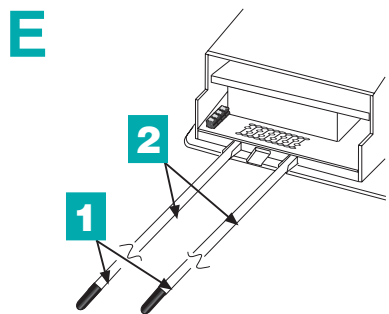
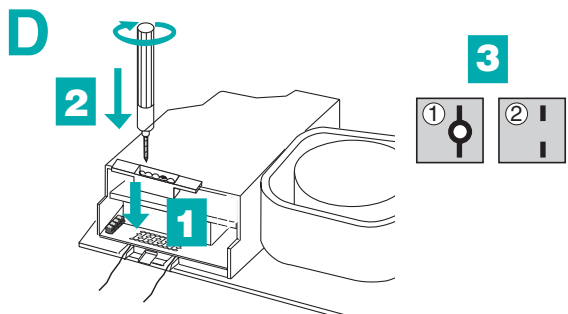
Conformità dei prodotti:

Questi prodotti sono conformi alle esigenze delle seguenti direttive europee:

- Direttiva Compatibilità Elettromagnetica 89/336/EEC,
- Direttiva Bassa Tensione 73/23/EEC,
- Direttiva 99/5/EC







FUNZIONAMENTO

■ La sirena d'allarme avverte il vicinato tramite la sua suoneria in caso d'intrusione o d'incendio. Il lampeggiante della sirena con lampeggiante permette inoltre di localizzare rapidamente il luogo in cui si è verificato l'allarme.

■ **Questa sirena è compatibile esclusivamente con le apparecchiature DIAGRAL Doppia Frequenza.**

CARATTERISTICHE

- Doppia Frequenza
- Potenza sonora: 104 dB
- Blindatura in lega d'alluminio pressofuso
- 2 modulazioni di suono programmabili in caso di allarme intrusione (per interno o per esterno)
- Ciclo d'allarme (durata del suono) programmabile: 20, 40 o 90 secondi
- Durata del lampeggiante (SA210) programmabile: identico alla durata programmata per il suono o 15 minuti
- Durata del suono e del lampeggiante in caso di allarme incendio : 5 minuti.
- Attivazione della sirena e del lampeggiante:
 - immediato in caso di allarme manomissione , emergenza o incendio;
 - ritardato di 10 secondi in caso di allarme intrusione (per evitare di allarmare il vicinato in caso di manovre errate da parte vostra)
- Autoprotezione 24h/24 all'apertura, al distacco ed al taglio delle antenne
- 2 anni d'autonomia tramite 6 pile alcaline da 9 V fornite
- Codice impianto personalizzato con oltre 1000 possibili combinazioni

ATTENZIONE

- Se state installando una sirena ad integrazione di un impianto esistente, vi consigliamo di seguire attentamente le raccomandazioni contenute in questo manuale.
- Il nostro servizio assistenza tecnica è a vostra disposizione per consigliarvi telefonicamente durante l'installazione del sistema.
- Se avete dei suggerimenti per migliorare i nostri manuali o i nostri prodotti, vi saremmo molto grati se voleste inviarceli per iscritto precisando l'ultima data d'acquisto del vostro materiale.

PRECAUZIONI PER L'INSTALLAZIONE

- **Dove e come installare la sirena:**
- Ad almeno 5 metri da altri ricevitori DIAGRAL (centrale, combinatore telefonico...).
- Se all'esterno: in un punto difficilmente accessibile ma ben visibile (dissuasione preventiva).
- Possibilmente protetta da un cornicione o da un sottotetto o sottobalcone (non indispensabile).

- Con le antenne verso il basso; la sirena è a tenuta stagna solo con le antenne verso il basso.
- Il più possibile lontano da generatori di campi elettromagnetici: contatori elettrici, centralino telefonico, computer...

MATERIALE NECESSARIO

- Un cacciavite a croce medio ed un cacciavite piatto.
- Un trapano con punta da Ø 6 mm.
- La maschera di codifica e l'utensile utilizzato per la codifica della centrale.
- Le 6 pile alcaline fornite.
- Gli accessori per il montaggio (forniti).
- 2 tubi copriantenna (forniti).

INSTALLAZIONE

- **Attenzione:** l'autoprotezione al distacco dalla parete, all'apertura ed al taglio delle antenne è inattiva al momento dell'installazione. Queste funzioni vengono attivate alla ricezione del primo comando di Acceso (Parziale o Totale) e quando il pulsante di antimanomissione rimane premuto per più di 5 secondi. E' vivamente consigliato di completare il fissaggio a parete della sirena prima di inviare un qualunque ordine di Acceso.

FIG. A Vista di fronte della sirena.

① Lampeggiante (sirena SA210). ② Griglia antischiuma.

Estraete la sirena dal sacchetto di protezione; posatela sul sacchetto per poter avere accesso al retro del contenitore.

FIG. B Apertura

1 Svitare le 3 viti di fissaggio sul retro della sirena.

2 Girare la sirena e togliete il coperchio per avere accesso all'interno della sirena (solo per il modello SA210: staccate il connettore del lampeggiante).

3 Utilizzate un cacciavite piatto per aprire il vano d'accesso alle batterie.

FIG. C Etichetta di garanzia

Staccate una delle due etichette autoadesive di garanzia (situate sul coperchio di protezione dell'elettronica) ed incollatela nell'apposito spazio del certificato di garanzia. L'altra etichetta deve restare sull'apparecchiatura. Se state integrando un impianto esistente, utilizzate la domanda d'estensione gratuita che trovate in fondo a questo manuale.

FIG. D Programmazione del codice impianto

La sirena è dotata di una piazzola con 10 connessioni ai lati delle quali si trovano due fori di incastro.

1 Inserite la maschera di codifica negli appositi fori ed accertatevi che sia incastrata fino in fondo.

2) Mantenendo la maschera in posizione con due dita, inserite l'utensile di codifica nel primo foro praticato sulla maschera e ruotatelo in senso orario per qualche secondo per interrompere la connessione sottostante.

3) Ripetete la stessa operazione per tutti i fori praticati sulla maschera.

4) Togliete la maschera di codifica e verificate che le connessioni corrispondenti ai fori praticati sulla maschera siano interrotte; in caso contrario, agite direttamente con l'utensile di codifica sulle connessioni stesse, senza utilizzare la maschera (disegno ①: connessione integra; disegno ②: connessione interrotta).

FIG. E Montaggio delle antenne

Nell'imballo della sirena si trovano i 2 tubi bianchi di protezione delle antenne, il più lungo è sotto la scatola.

1) Inserite le protezioni terminali dei due tubi









2) Infilate completamente i 2 fili delle antenne nel tubo corrispondente, ruotando in senso orario per agevolare l'operazione.

3) Inserite i tubi negli appositi incastri, aiutandovi con un cacciavite se necessario.

FIG. F Programmazione del modo di funzionamento

La sirena è dotata di una barretta di 4 dip-switch per la programmazione del modo di funzionamento. Possono essere programmati:

- la durata del suono e del lampeggiante in caso di allarme,
- il riporto delle conferme dei comandi inviati alla centrale,
- la modulazione del suono della sirena.

Posizione dei dip-switch	Funzionamento della sirena	Posizione dei dip-switch	Funzionamento della sirena
	Durata del suono (e del lampeggiante solo per la sirena SA210) 20 secondi		Riporti sonori delle conferme dei comandi non abilitati (1) (2)
	Durata del suono (e del lampeggiante solo per la sirena SA210) 40 secondi		Riporti sonori delle conferme dei comandi abilitati (1) (2)
	Durata del suono (e del lampeggiante solo per la sirena SA210) 90 secondi		Modulazione del suono molto stridente (per uso interno)
	Durata del suono 90 sec. Durata del lampeggiante, solo per la sirena SA210, 15 minuti		Modulazione del suono udibile a grande distanza (per uso esterno)

(1) I riporti delle conferme dei comandi inviati alla centrale sono attivi solo con la centrale in modo normale (fissata sul supporto)

(2) I riporti delle conferme dei comandi inviati alla centrale sono sempre attivi durante l'installazione della sirena, anche se la funzione non è stata programmata.

FIG. G Collegamento delle pile e chiusura del coperchio

Estraete la barretta dal suo alloggiamento, collegate le 6 pile e reinserte la barretta come indicato dal disegno. Premete il pulsante EMERGENZA di un telecomando a 4 pulsanti o una tastiera su cui sia stata abilitata questa funzione: la sirena si attiva immediatamente. Disattivate la sirena premendo il pulsante SPENTO. Se la sirena non entra in funzione alla pressione del pulsante EMERGENZA, scollegate le batterie e verificate la codifica della sirena.

Richiudete il vano d'accesso alle batterie. Solo per la sirena SA210, ricollegate il lampeggiante al connettore situato vicino all'altoparlante ①. Fate passare i cavi del lampeggiante ② nei fermi presenti, come indicato in figura G.

Montate il coperchio della sirena e fissatelo con le tre viti.

FIG. H Fissaggio

Prendete la dima di foratura di cartone in dotazione e posizionate la nel punto della parete prescelto, per contrassegnare sulla parete i 2 fori di fissaggio della sirena ed i 2 fori di fissaggio della rondella di protezione del pulsante di antimanomissione.

Forate i 4 punti contrassegnati.

1) Posizionate i tasselli forniti per il fissaggio della sirena.

2) Posizionate i 2 tasselli forniti per il fissaggio della rondella di plastica di protezione del pulsante di antimanomissione e fissatela con le viti in dotazione.

3) Fissate la sirena con le **antenne verso il basso** utilizzando le viti in dotazione ed assicurandovi che il pulsante di antimanomissione vada a posizionarsi all'interno della rondella di plastica nera.

4) Inviante un comando di Accesso (Parziale o Totale): la sirena emette un segnale sonoro. Inviante un comando di Spento. L'antimanomissione è ora attiva: staccandola dalla parete la sirena si attiva.

NB: su un allarme intrusione, la sirena si attiva **10 secondi** dopo la sirena incorporata alla centrale.

CAMBIO PILE

La sirena controlla continuamente lo stato delle sue pile. La sirena segnala la necessità di provvedere alla sostituzione delle pile richiamando l'attenzione dell'utente con una serie di segnali sonori tipo "bip, bip, ..." al momento dell'accensione o spegnimento dell'impianto. Questa segnalazione avviene con circa due mesi d'anticipo sul completo scaricamento delle pile, in condizioni d'uso normali.

Quando cambiate le pile ricordatevi che la sirena è autoprotetta contro il distacco dalla parete, munitevi quindi di un telecomando per tacitare gli allarmi.

Prima di collegare le nuove pile aspettate almeno **5 minuti**.